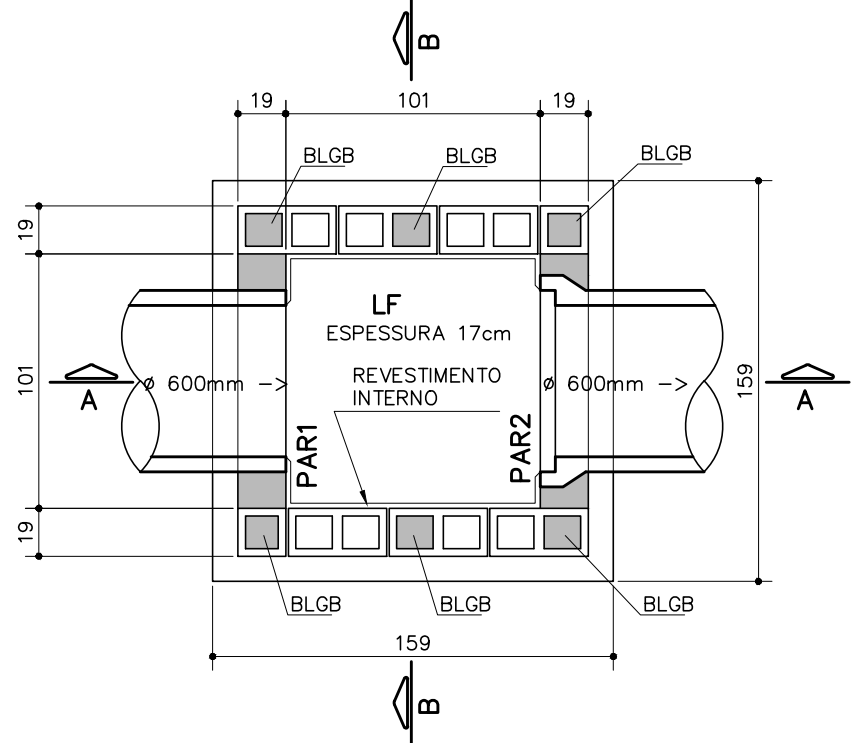


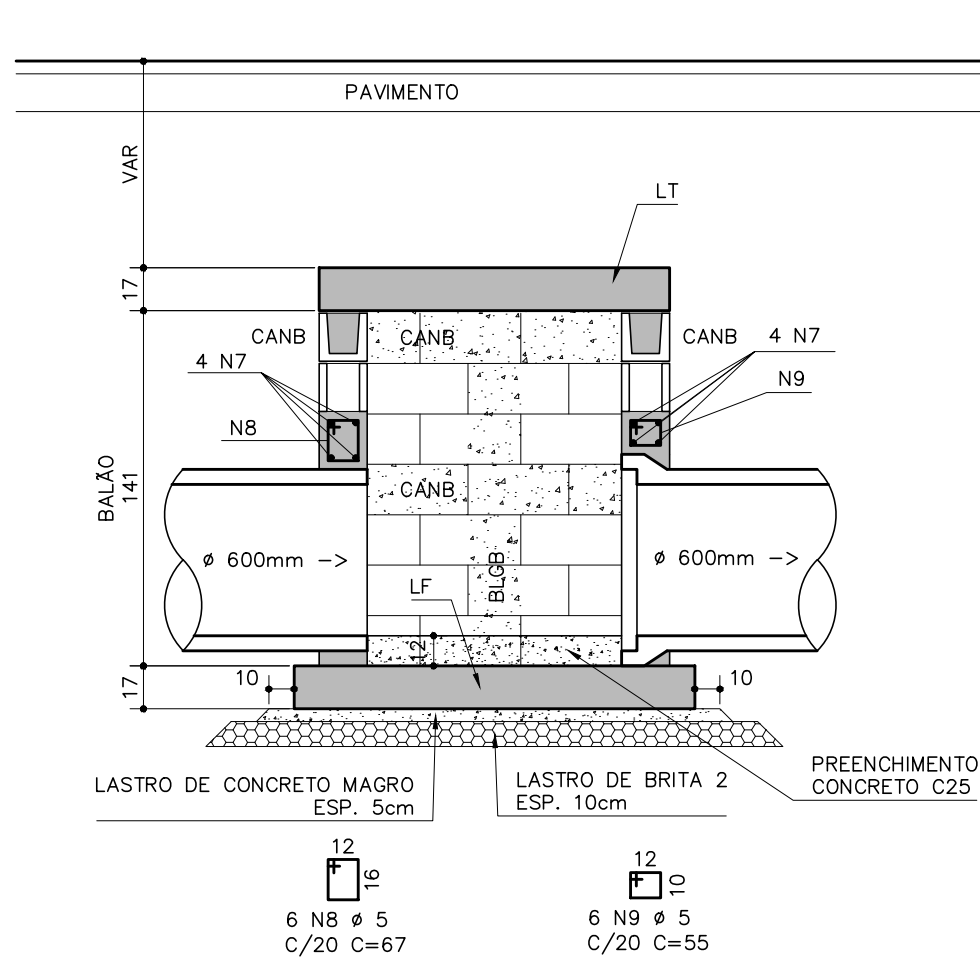
CXP P/ Ø 600mm
PLANTA INFERIOR

ESC. 1: 30



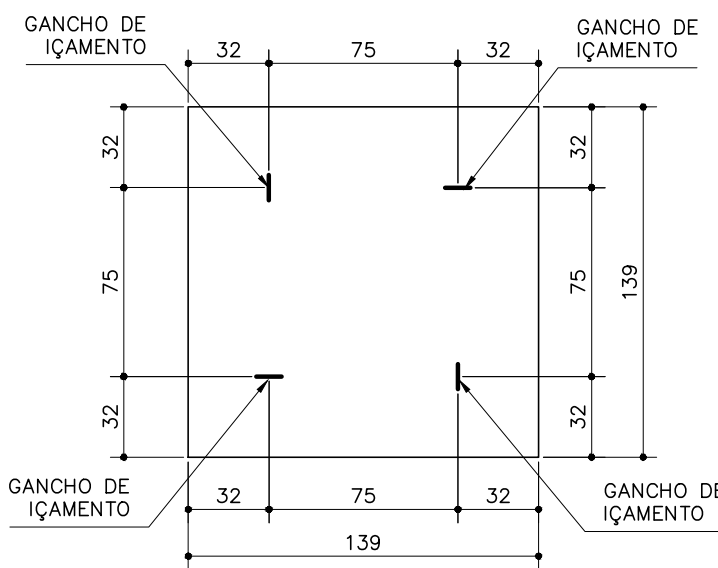
CORTE A-A

ESC. 1: 30



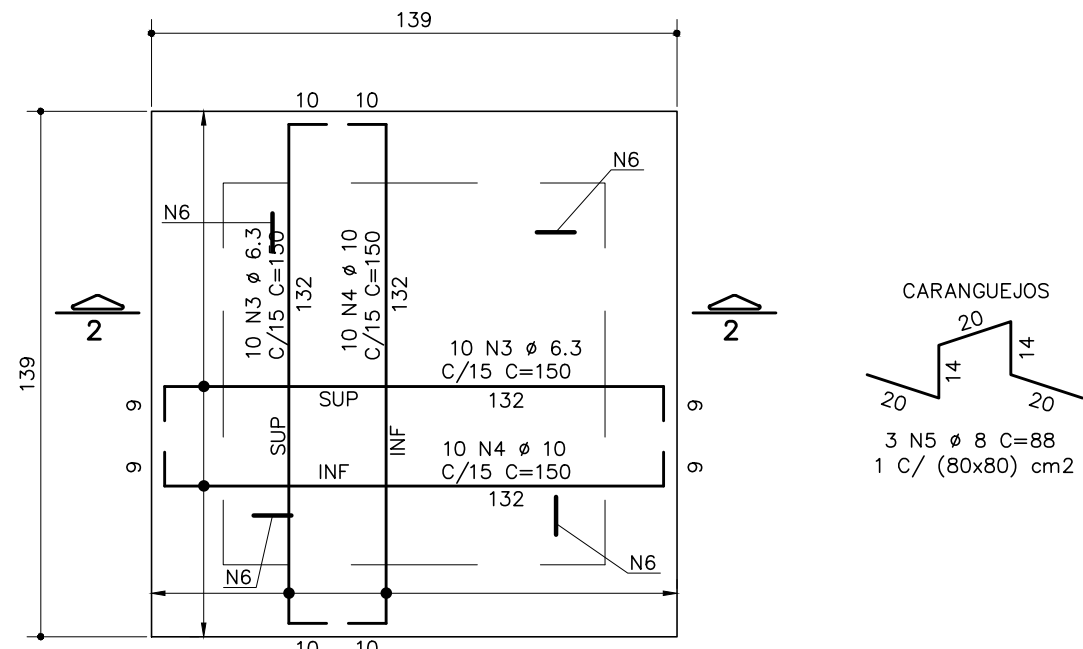
VISTA SUPERIOR DA TAMPA
PRÉ-MOLDADA (LT)

ESC. 1: 30



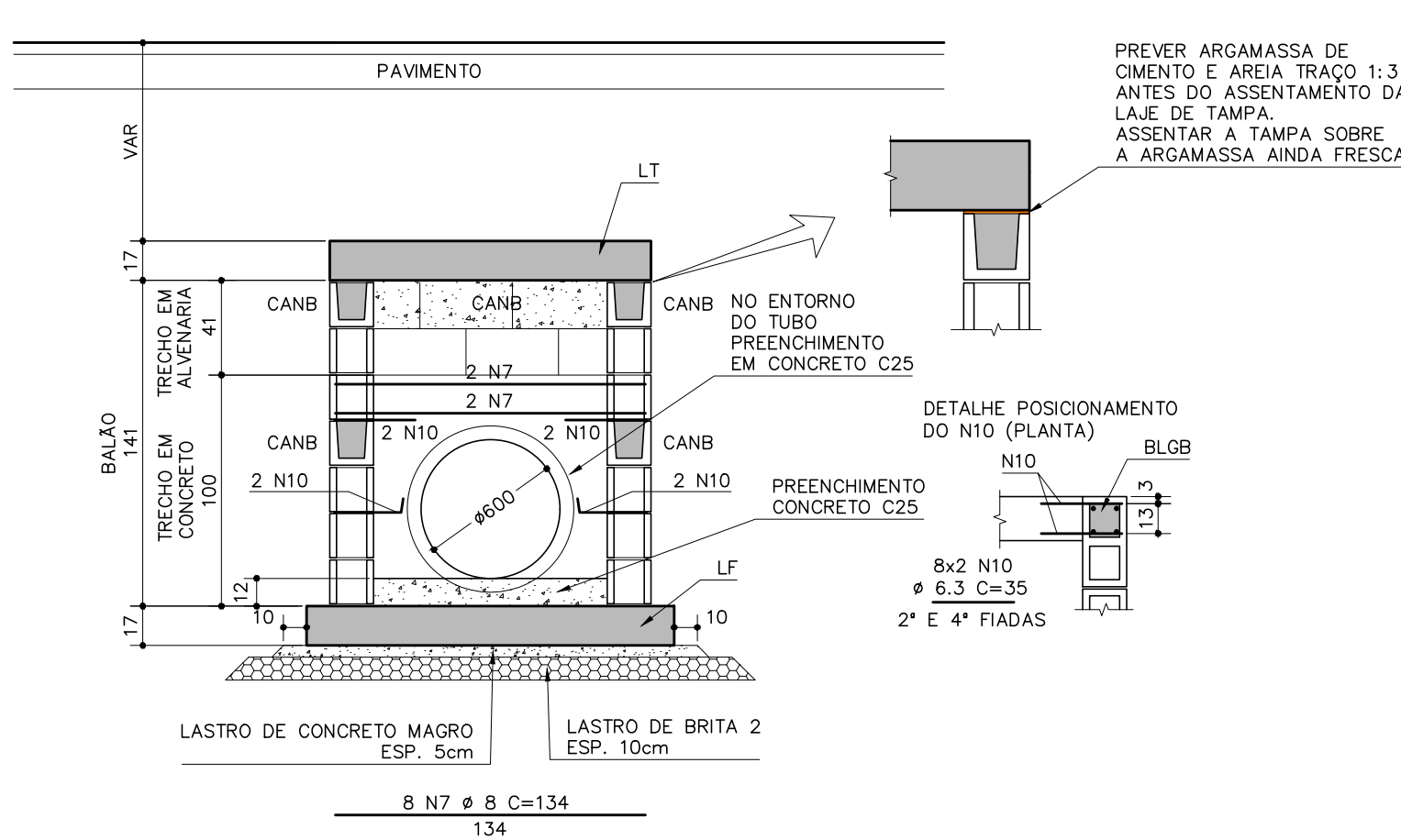
ARMADURAS DA LT

ESC. 1: 20



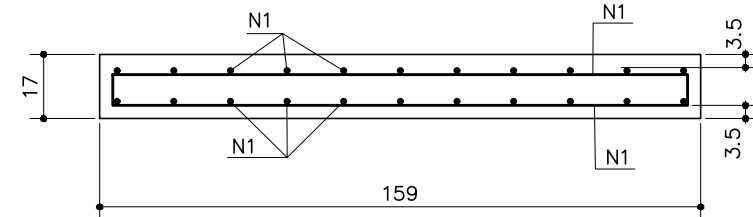
CORTE B-B

ESC. 1: 30



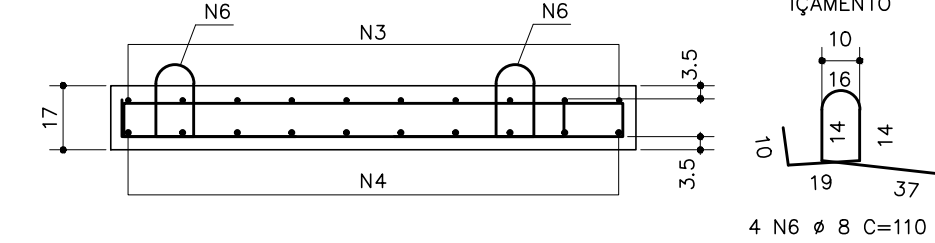
CORTE 1-1

ESC. 1: 20



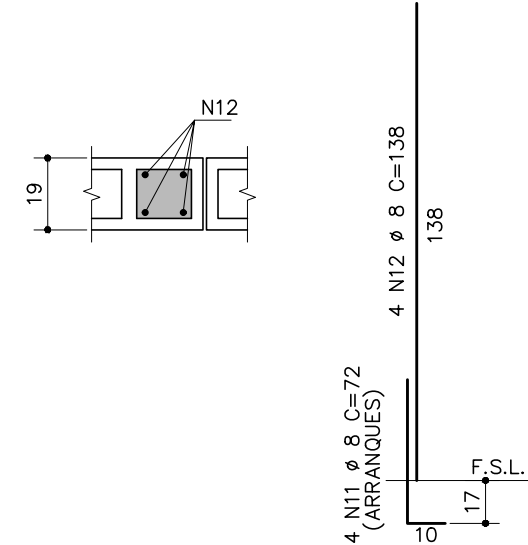
CORTE 2-2

ESC. 1: 20



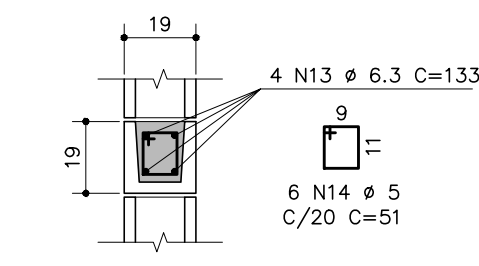
ARMADURAS DOS BLOCOS
GRAUTEADOS DO BALÃO
BLGB (6x)

ESC. 1: 20



ARMADURAS DAS
CANALETAS DO
BALÃO CANB (6x)

ESC. 1: 20



DIÂMETRO DOS PINOS DE DOBRAMENTOS
P/ AS BARRAS

BITOLA (mm)	TIPO DO AÇO		
	CA-25	CA-50	CA-60
< 20	4 Ø	5 Ø	6 Ø
>= 20	5 Ø	8 Ø	---

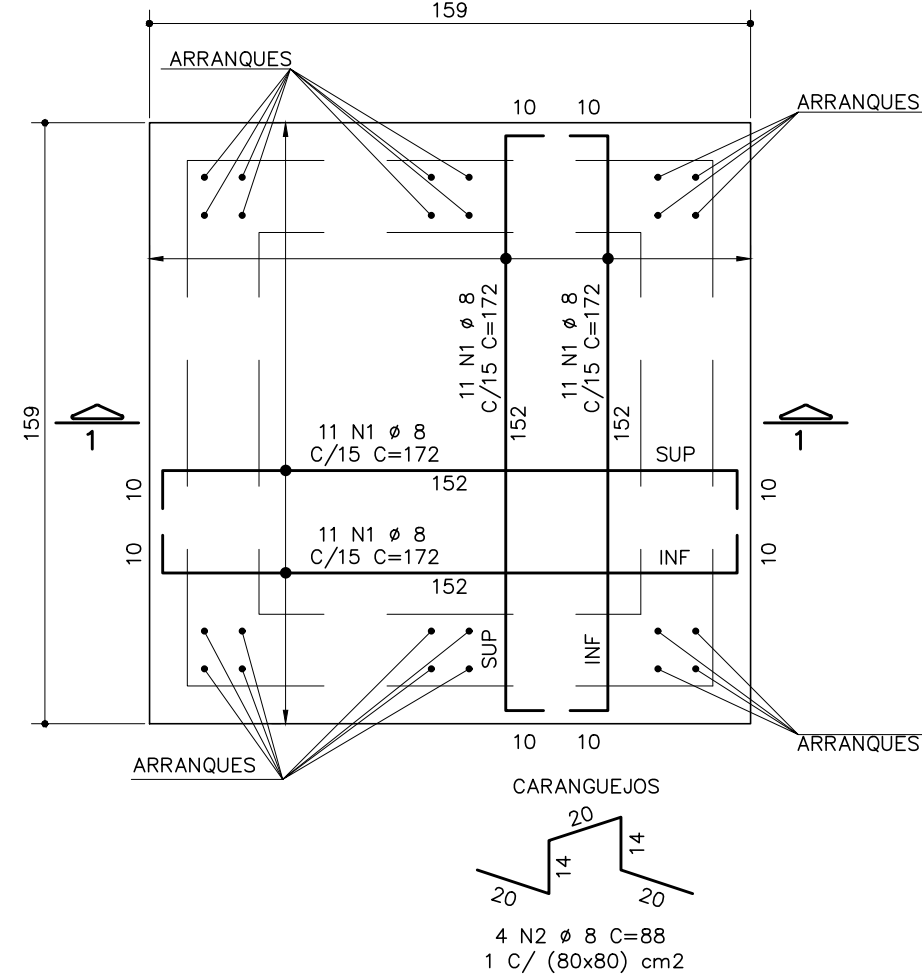
DIÂMETRO DOS PINOS DE DOBRAMENTOS
P/ OS ESTRIBOS

BITOLA (mm)	TIPO DO AÇO		
	CA-25	CA-50	CA-60
<= 10	3 Øt	3 Øt	3 Øt
10 < Ø < 20	4 Øt	5 Øt	---
>= 20	5 Øt	8 Øt	---

Øt = DIÂMETRO DO ESTRIBO

ARMADURAS DA LF

ESC. 1: 20



OBS:

POSICIONAR OS ARRANQUES PARA OS BLOCOS GRAUTEADOS BLGB

NOTAS:

- MEDIDAS EM CENTÍMETROS
- SOBRECARGAS:
 - 2.1 - ALTURA DE SOLO ATÉ 2,00m ACIMA DA TAMPA
 - 2.2 - SOBRECARGA ACIDENTAL: TREM TIPO CLASSE 45tf
- ESPECIFICAÇÃO DE MATERIAIS:
 - 1- CONCRETO PARA LASTRO, C10 fck = 10MPa, FATOR A/C <= 0,60
 - CONSUMO MÍNIMO DE CIMENTO DE 250 kgf/m³
 - 2- CONCRETO C25 fck = 25MPa, FATOR A/C <= 0,55
 - UTILIZAR CIMENTO TIPO RS
 - CONSUMO MÍNIMO DE CIMENTO DE 330 kgf/m³
 - 3- AÇO CA-50 fyk>=500MPa
 - 4- AÇO CA-60 fyk>=600MPa
 - 5- COBRIMENTO DA ARMADURA: 3,5cm
 - 6- BLOCOS E CANALETAS: ftk >= 4,5MPa
 - 7- GRAUTE ESTRUTURAL ftk >= 20MPa, ABATIMENTO >= 15cm
 - AGREGADO GRAUDO: BRITA 0 OU PEDRISCO.
 - 8- ARGAMASSA DE ASSENTAMENTO: Fok >= 8MPa
 - 9- REVESTIMENTO INTERNO: ESPESURA 2cm, ARGAMASSA DE CIMENTO E AREIA TRAÇO 1:3, COM IMPERMEABILIZANTE
 - 10- TAMPÃO DE Fofo: TDA 600 CLASSE 300 KN

ÍNDICE DOS DOCUMENTOS	
FOLHA	DESCRIÇÃO
01	PLANTA
02	DETALHES DOS BERÇOS, GUIAS E ESCORAMENTOS
03	DETALHES DE POÇO DE VISITA P/ TUBOS DE Ø 600mm
04	DETALHES DE POÇO DE VISITA P/ TUBOS DE Ø 800mm
05	DETALHES CAIXAS DE PASSAGEM PARA TUBO DE Ø600mm
06	DETALHES CAIXAS DE PASSAGEM PARA TUBO DE Ø800mm
07	DETALHES DA BOCA DE LOBO DUPLA
08	DETALHES DA REFORMA DAS BOCAS DE LOBO EXISTENTES
09	DETALHES DA BOCA DE LOBO SIMPLES

0	INICIAL	15/08/23					
Nº	DISCRIMINAÇÃO	DATA	EMITENTE	VERIFICAÇÃO	APROVAÇÃO	CÓDIGO	OBJETO
REVISÕES						DOCUMENTOS DE REFERÊNCIA	

RESPONSÁVEL TÉCNICO PEDRO D. ZACARIN CREA-SP 0600811727	
ELAB.	ENG. BRUNO REBELLO
	12/07/24

VERIFICAÇÃO		APROVAÇÃO	

CLIENTE: PREFEITURA MUNICIPAL DE SÃO JOSÉ DO RIO PRETO	
OBRA: DRENAGEM SUPERFICIAL	REVISÃO: 0
LOCAL: RUA PEDRO AMARAL, ENTRE A RUA BERNARDINO DE CAMPOS E A AV. BADOY BASSITT	ESCALA: INDICADA
CIDADE: SÃO JOSÉ DO RIO PRETO	FOLHA: 05
DISCIPLINA: PROJETO EXECUTIVO	
ASSUNTO: DETALHES DA CAIXA DE PASSAGEM PARA TUBO DE Ø600mm	